



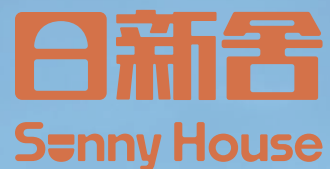
日新舍
Sunny House

共居公寓租務資訊





見愛 · 建明天



宏安地產作為香港知名發展商，極力打造全新共居住宅項目 - 日新舍，
以提供最高質素的生活空間為目標，
從設計、物料、配套都參照國際一流設計，為香港本地及留學生公寓提供新標準，
同時也會給予多方面的資源和培訓，令學生可以有更多方面發展。

此宣傳資料內列出的相片、圖樣、繪圖或素描圖示純屬專家對有關發展項目之想像。有關相片、圖樣、繪圖或素描並非按照比例繪畫及/或可能經過電腦修飾處理。準任戶
欲知有關發展項目之詳情，請參閱售賣說明書。亦建議準任戶到有關發展地盤作實地考察，以對該發展地盤、周邊地區環境及附近的公共設施有較佳了解。

住宿

Best in Class Youth
Coliving Solution

義工

Charity and
Social Work

社群

Community
Engagement

體育

Sports and Events

職業發展

Career Development

教育

Education

日新舍
Sunny House

6 大核心價值

日新舍

Sunny House

住宿



九龍東 優越地段

- 5分鐘步行到
✳ 鑽石山港鐵站
- 25分鐘港鐵車程到
城市大學、浸會大學、
理工大學及都會大學



32,000呎 共享空間[^]

- 共享廚房
- 自助洗衣房
- 迷你影院
- 共享工作間
- 溫習室
- 遊戲區
- 燒烤場



一租即住

- 包水電費
- 免費Wi-Fi
- 每週清潔服務
- 24小時保安
- 閉路電視系統
- 人面識別系統



多種房型

- 一人房
- 兩人房
- 三人房
- 四人房
- 設乾濕分離衛浴
- 充足儲物空間
- 隱私度高



共居生活

- 多元化社群活動
- 與志趣相投的朋友互
相連繫
- 節日活動
- 定期聯誼活動
- 香港「深度遊」



設施及服務

- 健身室 / 室外瑜珈
- 籃球/羽毛球場
- 便利店
- 餐廳(早餐、午餐)
- 中醫到珍服務
- 迷你倉服務

本宣傳資料內載列的相片、圖像、繪圖或素描顯示純屬畫家對有關發展項目之想像。有關相片、圖像、繪圖或素描並非按照比例繪畫及/或可能經過電腦修飾處理。準住戶如欲了解發展項目的詳情，請參閱租賃說明書。亦建議準住戶到有關發展地盤作實地考察，以對該發展地盤、其周邊地區環境及附近的公共設施有較佳了解。

[^]建築面積



教育

- 與宇星國際教育合作，在物業內提供了 15 個課室

<https://www.hkunistar.com/index.html>

- 現場提供超過20名具經驗豐富教師為住客提供學習上的輔導
- 定期舉辦「海外升學講座」和「考試訓練」等不同活動，為學生的成績表作最大的支持

職業發展

- 每月都定期**邀請不同行業的精英**，為學生介紹最新市場職業行程，讓學生可以提前**投身社會的準備**
- 日新舍亦會聯同合作機構，提供「**Internship暑期工/Part-time兼職**」等實習機會
- **定期組織企業拜訪**，帶領學生參觀不同企業了解其商業運作，令學生在暑假可充實地累積工作經驗



An aerial architectural rendering of the Sunny House development. The image shows a dense cluster of tall, cylindrical residential towers in a light beige color. In the foreground, there is a large, modern stadium with a blue and red facade, labeled '啟德體育園' (Kai Tak Sports Ground). To the right of the stadium, there are several green sports fields and a large open area. A prominent blue building with a modern design is labeled 'Airside'. The background features a lush green hillside with more residential buildings. The overall scene is bright and modern, with a focus on sports and urban living.

日新舍
Sunny House

日新舍
Sunny House

Airside

啟德體育園

體育

- 日新舍內設有籃球場、羽毛球場、Yoga瑜珈房及健身房GYM等運動設施，可供學生隨時可以訓練體魄
- 僅1分鐘步程可以到達的東啟德運動館
- 日新舍鄰近啟德體育園為香港30年內最大的運動發展項目
- 與啟德體育園合作，定期每月舉辦各種運動比賽，鼓勵學生鍛鍊體魄、保持身心健康

本宣傳資料內載列的相片、圖像、繪圖或素描均屬建築師對有關發展項目的想像，有關相片、圖像、繪圖或素描並非按照比例繪畫及/或可能經過電腦修飾處理。準住戶如欲了解發展項目的詳情，請參閱預覽說明書，並親臨到有關發展地點作實地考察，以對該發展地點、其周邊環境及附近的公共設施有較佳了解。



社交活動

- 日新舍會定期舉辦聯誼活動，包括不同的興趣班，如烹飪、音樂、運動、週末電影等
- 組織活動，帶領學生「深度遊」，讓學生了解香港歷史文化，更容易融合香港生活
- 日新舍擁有超過一千人的社群，會在不同節日舉辦活動，讓學生雖離鄉別井亦會感受到節日氣氛，包括如中秋、聖誕、萬聖節等受年青人歡迎的活動

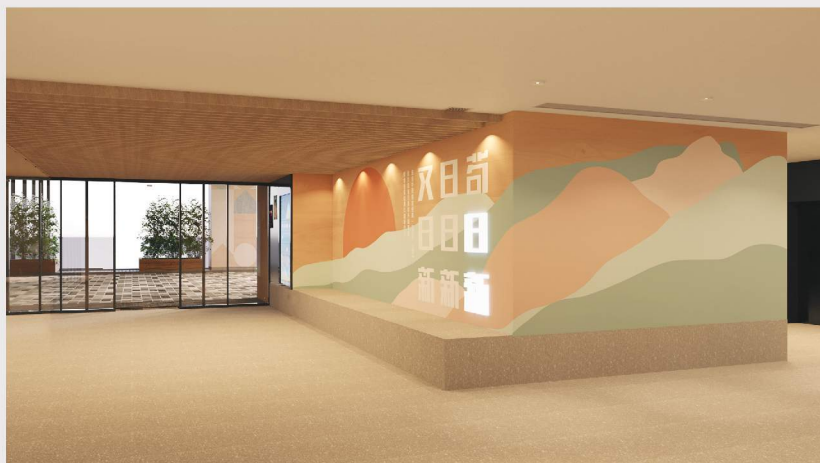


義工服務

- 與「香港新來港人士服務基金」(<http://www.hknasf.org>) (香港知名義工機構) 合作, 確保學生能夠有不同機會接觸香港義工服務
- 服務對象主要為基層市民或者殘疾人士, 希望能夠**培養他們的同理心**
- **義工服務將會是日新舍學生其中一個的重點**。希望學生可以從中了解到社會不人士的需要, 改變他們的人生

日新舍 (Sunny House) 為宏安地產旗下全新共居住宅品牌，專注於為本地學生、來港留學生及青年提供優質共居住宅，共同締造溫暖活力之家：

- 日 - 日日朝氣勃勃、活力滿滿
- 新 - 新裝潢、新氣息，每天都是美好新一天
- 舍 - 享受共居生活，與鄰舍一起締造家的溫暖



日新舍@啟德 提供1至4人房間選擇，共720個單位。設有32,000呎[^] 共享空間及會不定期舉辦社群活動，集住屋、學習、飲食、娛樂、健身及社交等設施於一身！



📍 地址：九龍東新蒲崗六合街19號

📞 WhatsApp：(+852) 5987 8334

📱 微信：sunnyhousehk

✉ leasing@sunnyhouse.hk

🌐 sunnyhouse.hk



九龍東
優越地段

- 5分鐘步行到鑽石山港鐵站
- 25分鐘港鐵車程到城市大學、浸會大學、理工大學及都會大學



32,000呎
共享空間[^]

包括共享廚房、自助洗衣房、迷你影院、共享工作間、溫習室、遊戲區及燒烤場等



一租即住

備有基本家具，包水電費、免費Wi-Fi、每週清潔服務及24小時保安及閉路電視系統



多種房型

套房內設乾濕分離衛浴，儲物空間充足，隱私度高



共居生活

多元化社群活動，與志趣相投的朋友互相連繫



多項
運動設施

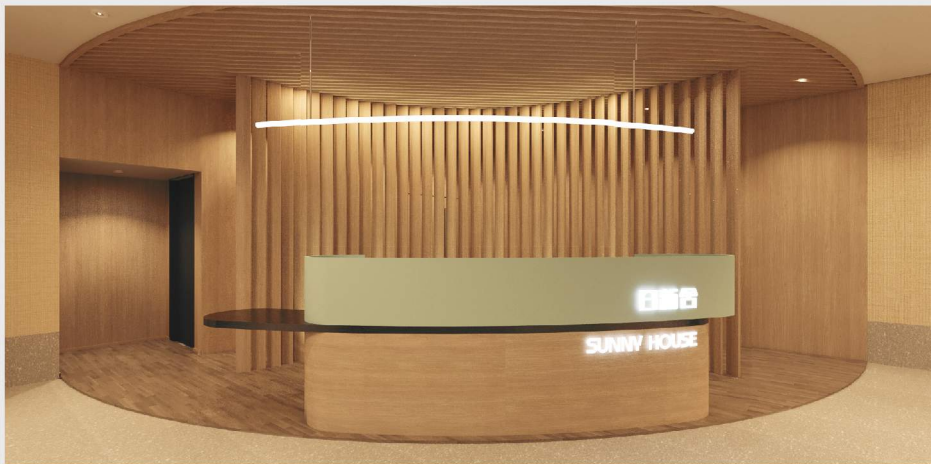
免費享用健身室、籃球場等多項運動設施，步行數分鐘即到同區多個球場、體育場館及泳池

備註：

[^] 建築面積

* 本宣傳資料內載列的相片、圖像、繪圖或素描顯示純屬畫家對有關發展項目之想像。有關相片、圖像、繪圖或素描並非按照比例繪畫及/或可能經過電腦修飾處理。準住戶如欲了解發展項目的詳情，請參閱租賃說明書。亦建議準住戶到有關發展地盤作實地考察，以對該發展地盤、其周邊地區環境及附近的公共設施有較佳了解。

- 設有4層共32,000呎[^] 共享空間，方便與朋友共聚，結識新朋友及擴闊人際網絡。
- 全新內部裝潢及家具，時尚乾淨，入住前清除甲醛淨化空氣。



大堂 接待處



健身室



共享廚房



入口大堂



迷你影院



健身室



健身室



會議室



共享廚房



自助洗衣及乾衣機



溫習室



溫習室



多用途活動室



諮詢室



休閒空間



遊戲區



電梯大堂



自助信箱



休閒空間



乒乓球桌



正門入口



停車場
(設充電停車位)

大樓共享設施

煮食及洗衣

- ☉ 電磁爐
- ❄️ 大冰箱
- 🔥 烤箱
- 📺 微波爐
- 🧺 自助洗衣機及乾衣機

辦公學習

- 🏠 共享工作間
- 📖 溫習室
- 👥 會議室
- 💬 諮詢室

休閒娛樂

- 🎬 迷你影院
- 🎮 遊戲區
- 🏋️ 健身室
- 🏃 戶外運動設施
- 🍷 燒烤場
- 🌿 戶外露台
- 🏠 休閒空間
- 🎪 多用途活動室

其他配套

- 🚪 電梯
- 🔥 滅火設備
- 🗑️ 分層垃圾房
- 🅇 停車場
- 🏪 便利店
- 📅 社群活動
- 👤 專屬福利
- 👤 住戶專屬APP
- 🕒 24小時接待處
- 📧 樓下自助信箱
- 🛡️ 24小時保安及閉路電視系統

備註：

^ 建築面積

* 本宣傳資料內載列的相片、圖像、繪圖或素描顯示純屬畫家對有關發展項目之想像。有關相片、圖像、繪圖或素描並非按照比例繪畫及/或可能經過電腦修飾處理。準住戶如欲了解發展項目的詳情，請參閱租賃說明書。亦建議準住戶到有關發展地盤作實地考察，以對該發展地盤、其周邊地區環境及附近的公共設施有較佳了解。

位於九龍東中心，直通港鐵觀塘綫及屯馬綫，約15至30分鐘可達各大學院校及主要商業區。



交通便利 四通八達

- 鑽石山站A2出口：步行5分鐘
- 鑽石山(彩虹道)公共運輸交匯處：步行7分鐘
- 啟德站B出口：步行14分鐘
- 西九高鐵：由屯馬綫至柯士甸站 18分鐘

城市大學	鑽石山站 6分鐘	九龍塘站 7分鐘	CITYU
浸會大學	鑽石山站 6分鐘	九龍塘站 13分鐘	HKBU
理工大學	鑽石山站 12分鐘	紅磡站 10分鐘	POLYU
都會大學	鑽石山站 10分鐘	何文田站 13分鐘	HKMU
科技大學	91M巴士 33分鐘	HKUST / 鑽石山站 3分鐘	HKUST
HKU SPACE	鑽石山站 6分鐘	九龍灣站 8分鐘	HKU SPACE
恒生大學	74B巴士 277P巴士 27分鐘		HSUHK
啟德 CBD2	鑽石山站 4分鐘	啟德站	
金鐘 CBD	鑽石山站 20分鐘	金鐘站	

生活所需 近在咫尺



購物美食

- 荷里活廣場
 - Mikiki 商場
 - Airside 購物廣場
 - SOGO 雙子塔
- 步行 10-12分鐘



生活百貨

- 超市 (惠康 / U購 / 錢大媽)
 - 菜市場 (啟鑽萬有街市)
 - 便利店 (852、7-11、OK便利店)
 - 銀行、藥妝店 (萬寧、屈臣氏)、文具店
 - 生活用品店、書店、找換店、順豐速遞
- 步行 2-8分鐘



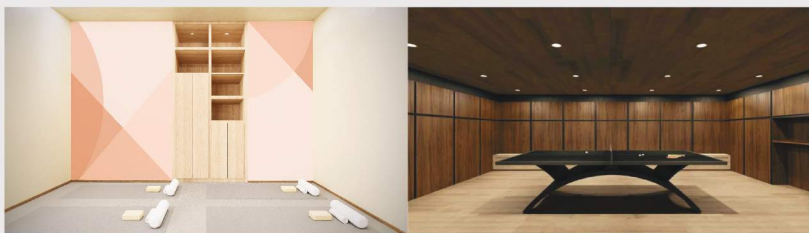
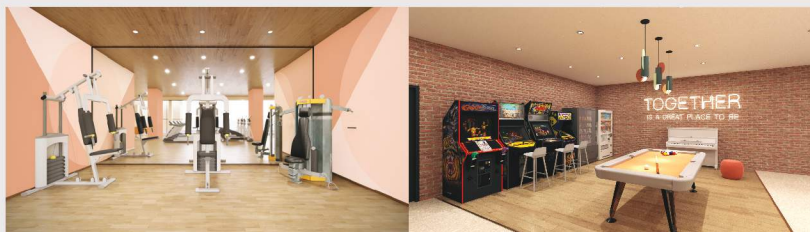
休閒娛樂

- 興趣班集中地
 - Artisan Lab
 - Artisan Hub
- 步行 1分鐘



日日運動 活力無窮

- 日新舍大樓設有多項運動設施，供住戶免費享用。



- 步行 2 - 17 分鐘，即達同區多個體育場館。

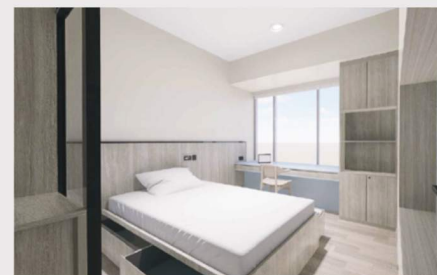
時間	場館	設施
2分	東啟德體育館	<ul style="list-style-type: none"> 室內籃球場 排球場 羽毛球場 壁球室 乒乓球室 運動攀登室
4分	東蒲東華三院青少年中心	<ul style="list-style-type: none"> 體育館 舞蹈室 綜合運動訓練場 (武術及體能訓練)
5分	彩虹道體育館	<ul style="list-style-type: none"> 室內籃球場 排球場 羽毛球場 壁球室 乒乓球室 健身室
5分	彩虹道遊樂場	<ul style="list-style-type: none"> 籃球場 網球場 沙灘排球場 手球場 五人足球場 緩跑徑 滾軸曲棍球場
12分	啟德大道公園	<ul style="list-style-type: none"> 遊樂場 籃球場 健身設備
17分	斧山道運動場及游泳池	<ul style="list-style-type: none"> 草地球場及跑道 室內訓練游泳池
21號巴士 24分	啟德體育園 (預計2024年開幕)	<ul style="list-style-type: none"> 主場館 (可容納50,000人) 室內體育館 (羽毛球、籃球、體操、網球、乒乓球) 公眾運動場 (田徑、足球、檯球、緩步跑、健步行)

- 區內亦有多個不同的私人體育興趣班供各位選擇。

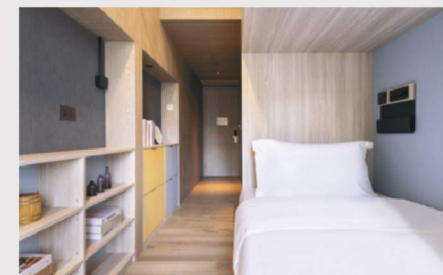




- 設有單人、雙人、三人及四人房 4 種房型。
- 面積由 230至480平方呎[^] 不等，供不同需求的人士選擇。



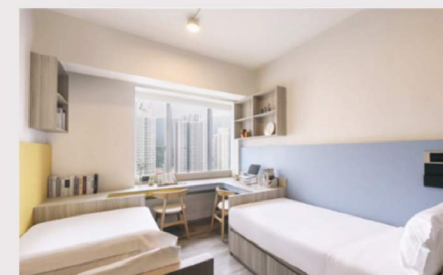
單人房 S1 (230平方呎起[^])
子母床 X 1



雙人房 D1 (230平方呎起[^])
上床 X 1，下床 X 1



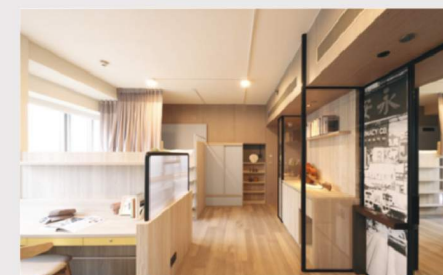
雙人房 D2 (230平方呎起[^])
上床 X 1，下床 X 1



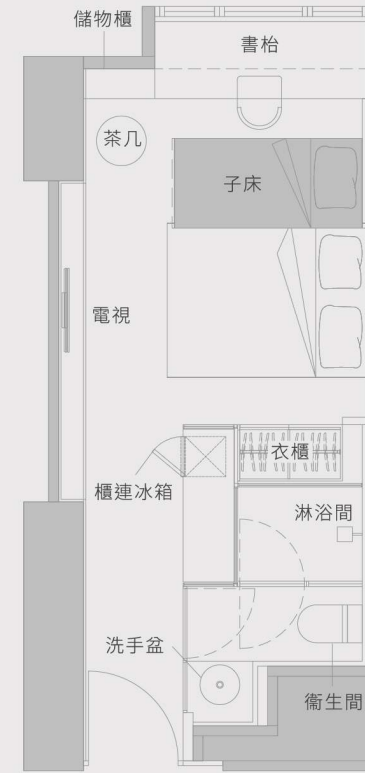
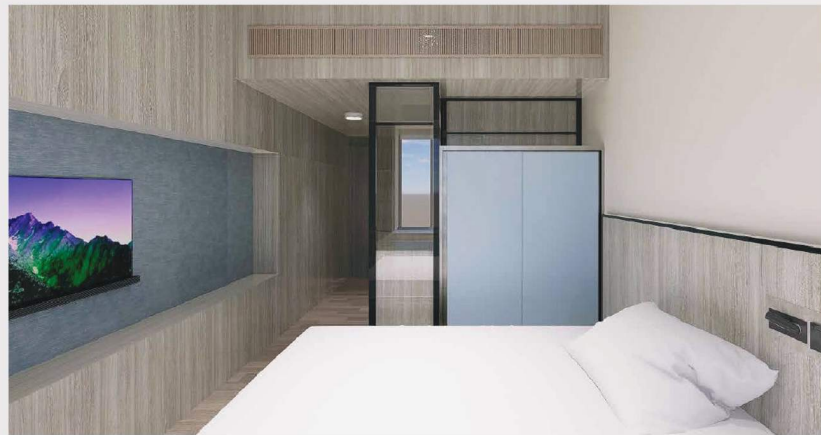
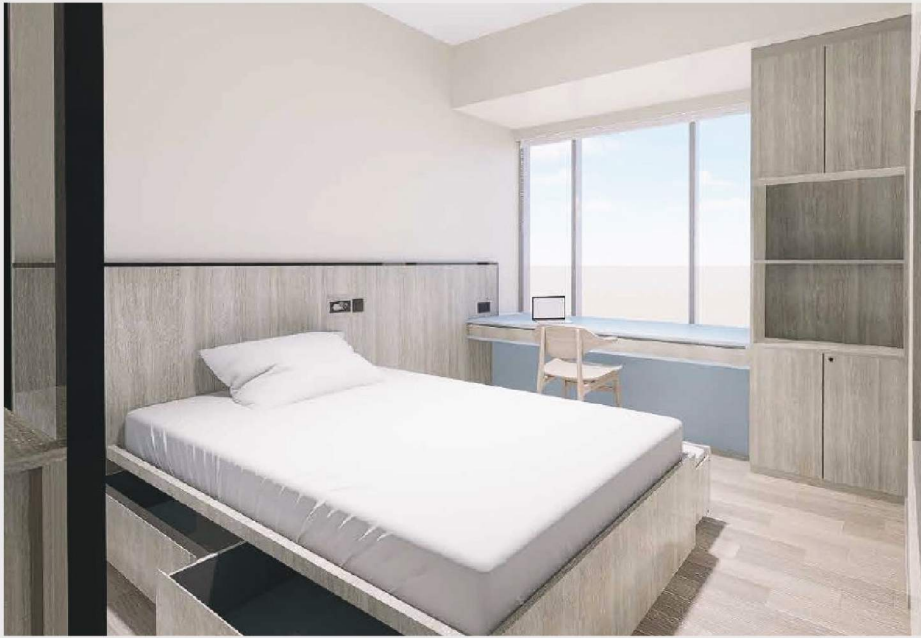
雙人房 D3/ D4 (247-280平方呎[^])
下床 X 2



三人房 T1/ T2 (250-257平方呎[^])
上床 X 2，下床 X 1



四人房 Q1 (480平方呎起[^])
上床 X 2，下床 X 2



房間內設施 (子母床 X 1)

- 床連床墊
- 床下儲物空間
- 乾濕分離衛浴
- 電視
- 鞋櫃
- 衣櫃
- 桌椅
- 上鎖抽屜
- USB/ Type-C 插座
- 冰箱
- 空調
- 窗簾
- 電子門鎖及房卡

配套及服務

- 已包水電費用
- 每週一次房間基本清潔
- 免費 Wi-Fi
- 保安及閉路電視系統
- 迎新禮品
- 每層設有冷熱飲水機

備註：

^ 建築面積

* 所有圖片僅供參考。除了上述已列明的設備外，房間內的其他配置、裝飾及擺設品僅供參考之用，並不會包括在內。
* 本宣傳資料內載列的相片、圖像、繪圖或素描顯示純屬畫家對有關發展項目之想像。有關相片、圖像、繪圖或素描並非按照比例繪畫及/或可能經過電腦修飾處理。准住戶如欲了解發展項目的詳情，請參閱租賃說明書。亦建議准住戶到有關發展地盤作實地考察，以對該發展地盤、其周邊地區環境及附近的公共設施有較佳了解。

雙人房 D1

230 平方呎起[^]



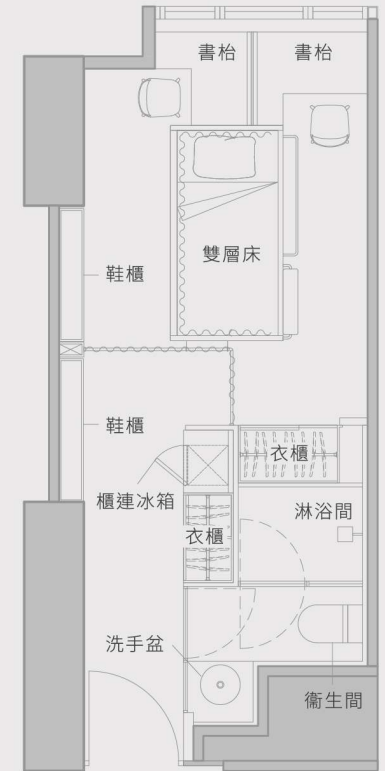
掃描即看短片

WhatsApp : (+852) 5987 8334

微信: sunnyhousehk

✉ leasing@sunnyhouse.hk

🌐 sunnyhouse.hk



房間內設施 (上床 X 1、下床 X 1)

- 床連床墊
- 床下儲物空間
- 乾濕分離衛浴
- USB/ Type-C 插座
- 鞋櫃
- 衣櫃
- 桌椅
- 上鎖抽屜
- 冰箱
- 空調
- 窗簾
- 電子門鎖及房卡

配套及服務

- 已包水電費用
- 每週一次房間基本清潔
- 免費 Wi-Fi
- 保安及閉路電視系統
- 迎新禮品
- 每層設有冷熱飲水機

備註：

[^]建築面積

*所有圖片僅供參考。除了上述已列明的設備外，房間內的其他配置、裝飾及擺設品僅供參考之用，並不會包括在內。
*本宣傳資料內載列的相片、圖像、繪圖或素描顯示純屬畫家對有關發展項目之想像。有關相片、圖像、繪圖或素描並非按照比例繪畫及/或可能經過電腦修飾處理。准住戶如欲了解發展項目的詳情，請參閱租賃說明書。亦建議准住戶到有關發展地盤作實地考察，以對該發展地盤、其周邊地區環境及附近的公共設施有較佳了解。



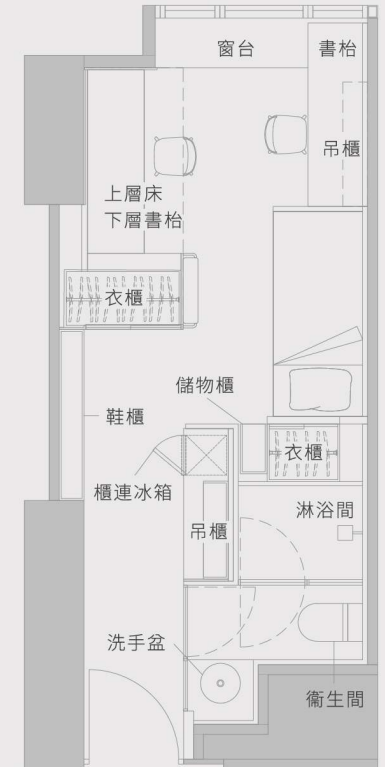
掃描即看短片

WhatsApp : (+852) 5987 8334

微信: sunnyhousehk

✉ leasing@sunnyhouse.hk

🌐 sunnyhouse.hk



房間內設施 (上床 X 1、下床 X 1)

- 🛏 床連床墊
- 🛏 床下儲物空間
- 🚿 乾濕分離衛浴
- 🔌 USB/ Type-C 插座
- 👞 鞋櫃
- 👕 衣櫃
- 🪑 桌椅
- 🔒 上鎖抽屜
- 🧊 冰箱
- 🌬 空調
- 🪟 窗簾
- 🔑 電子門鎖及房卡

配套及服務

- ⚡ 已包水電費用
- 🧹 每週一次房間基本清潔
- 📶 免費 Wi-Fi
- 🛡 保安及閉路電視系統
- 🎁 迎新禮品
- 🚰 每層設有冷熱飲水機

備註:

^ 建築面積

* 所有圖片僅供參考。除了上述已列明的設備外，房間內的其他配置、裝飾及擺設品僅供參考之用，並不會包括在內。
* 本宣傳資料內載列的相片、圖像、繪圖或素描顯示純屬畫家對有關發展項目之想像。有關相片、圖像、繪圖或素描並非按照比例繪畫及/或可能經過電腦修飾處理。准住戶如欲了解發展項目的詳情，請參閱租賃說明書。亦建議准住戶到有關發展地盤作實地考察，以對該發展地盤、其周邊地區環境及附近的公共設施有較佳了解。

雙人房 D3/ D4

247 - 280 平方呎[^]



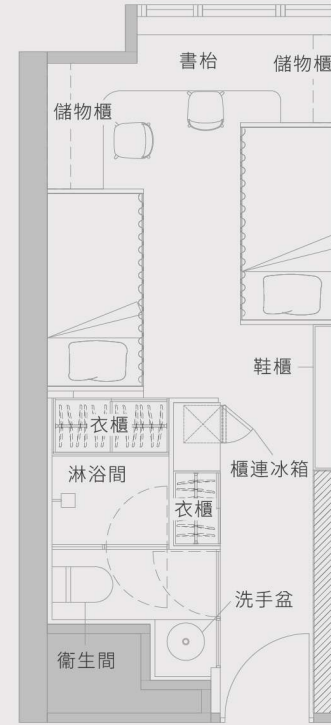
掃描即看短片

WhatsApp : (+852) 5987 8334

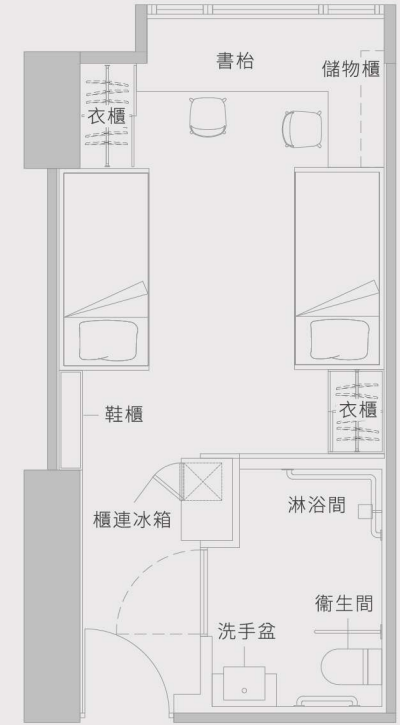
微信: sunnyhousehk

✉ leasing@sunnyhouse.hk

🌐 sunnyhouse.hk



雙人房 D3



雙人房 D4

房間內設施 (下床 X 2)

- 床連床墊
- 床下儲物空間
- 乾濕分離衛浴
- USB/ Type-C 插座
- 鞋櫃
- 衣櫃
- 桌椅
- 上鎖抽屜
- 冰箱
- 空調
- 窗簾
- 電子門鎖及房卡

配套及服務

- 已包水電費用
- 每週一次房間基本清潔
- 免費 Wi-Fi
- 保安及閉路電視系統
- 迎新禮品
- 每層設有冷熱飲水機

備註:

[^]建築面積

* 所有圖片僅供參考。除了上述已列明的設備外，房間內的其他配置、裝飾及擺設品僅供參考之用，並不會包括在內。
* 本宣傳資料內載列的相片、圖像、繪圖或素描顯示純屬畫家對有關發展項目之想像。有關相片、圖像、繪圖或素描並非按照比例繪畫及/或可能經過電腦修飾處理。准住戶如欲了解發展項目的詳情，請參閱租賃說明書。亦建議准住戶到有關發展地盤作實地考察，以對該發展地盤、其周邊地區環境及附近的公共設施有較佳了解。

三人房 T1/T2

250 - 257 平方呎[^]



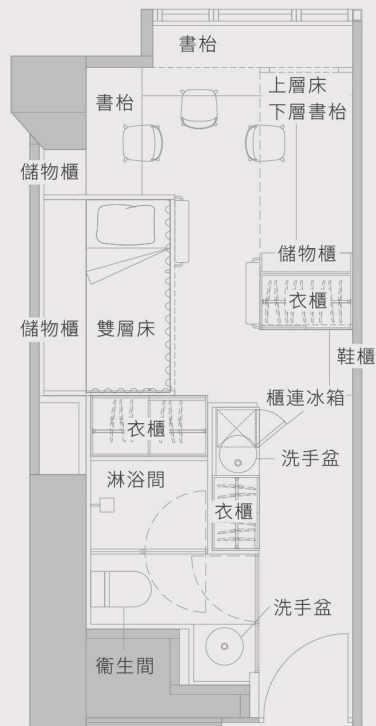
掃描即看短片

WhatsApp : (+852) 5987 8334

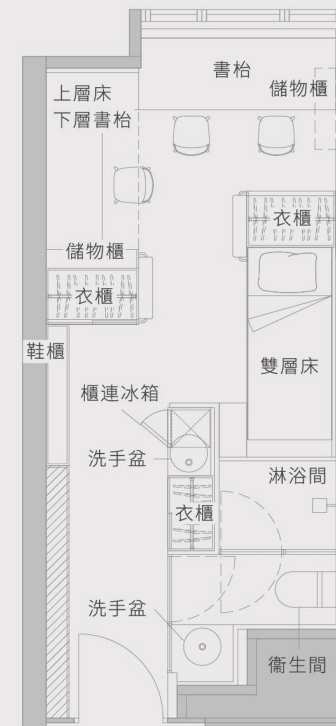
微信: sunnyhousehk

✉ leasing@sunnyhouse.hk

🌐 sunnyhouse.hk



三人房 T1



三人房 T2

房間內設施 (上床 X 2、下床 X 1)

- 床連床墊
- 床下儲物空間
- 乾濕分離衛浴
- 兩個洗手盆
- 鞋櫃
- 衣櫃
- 桌椅
- 上鎖抽屜
- USB/ Type-C 插座
- 冰箱
- 空調
- 窗簾
- 電子門鎖及房卡

配套及服務

- 已包水電費用
- 每週一次房間基本清潔
- 免費 Wi-Fi
- 保安及閉路電視系統
- 迎新禮品
- 每層設有冷熱飲水機

備註：

[^]建築面積

*所有圖片僅供參考。除了上述已列明的設備外，房間內的其他配置、裝飾及擺設品僅供參考之用，並不會包括在內。
*本宣傳資料內載列的相片、圖像、繪圖或素描顯示純屬畫家對有關發展項目之想像。有關相片、圖像、繪圖或素描並非按照比例繪畫及/或可能經過電腦修飾處理。准住戶如欲了解發展項目的詳情，請參閱租賃說明書。亦建議准住戶到有關發展地盤作實地考察，以對該發展地盤、其周邊地區環境及附近的公共設施有較佳了解。



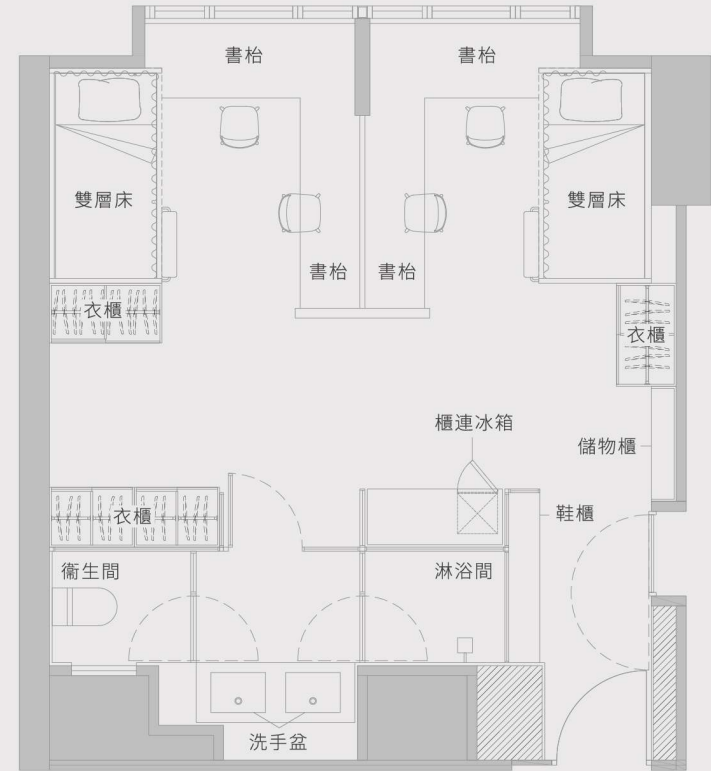
掃描即看短片

WhatsApp : (+852) 5987 8334

微信: sunnyhousehk

✉ leasing@sunnyhouse.hk







🌐 sunnyhouse.hk



房間內設施 (上床 X 2、下床 X 2)

-  床連床墊
-  床下儲物空間
-  乾濕分離衛浴
-  兩個洗手盆
-  鞋櫃
-  衣櫃
-  桌椅
-  上鎖抽屜
-  USB/ Type-C 插座
-  冰箱
-  空調
-  窗簾
-  電子門鎖及房卡

配套及服務

-  已包水電費用
-  每週一次房間基本清潔
-  免費 Wi-Fi
-  保安及閉路電視系統
-  迎新禮品
-  每層設有冷熱飲水機

備註:

[^]建築面積

*所有圖片僅供參考。除了上述已列明的設備外，房間內的其他配置、裝飾及擺設品僅供參考之用，並不會包括在內。
*本宣傳資料內載列的相片、圖像、繪圖或素描顯示純屬畫家對有關發展項目之想像。有關相片、圖像、繪圖或素描並非按照比例繪畫及/或可能經過電腦修飾處理。准住戶如欲了解發展項目的詳情，請參閱租賃說明書。亦建議准住戶到有關發展地盤作實地考察，以對該發展地盤、其周邊地區環境及附近的公共設施有較佳了解。