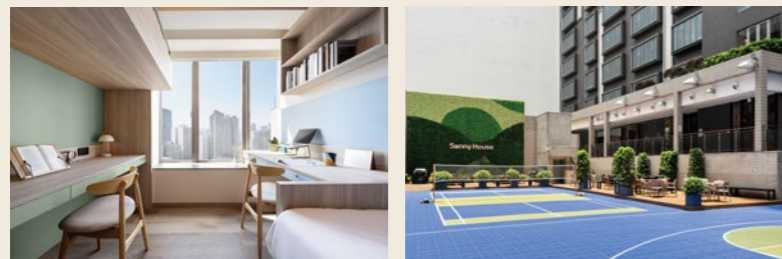


日新舍啟德

Sunny House @Kai Tak



位於九龍東中心地帶 上課通勤超方便



城市大學 / 浸會大學	3站	鑽石山站至九龍塘站
都會大學	4站	鑽石山站至何文田站
理工大學	5站	鑽石山站至紅磡站
科技大學	91M巴士直達	
恒生大學	286M/74X/75X/84M等巴士	
HKU SPACE 九龍灣	2站	鑽石山站至九龍灣站
伍倫貢學院	2站	鑽石山站至大圍站
中文大學	21分鐘	鑽石山站至大學站
香港大學	31分鐘	鑽石山站至香港大學站
西九高鐵站	21分鐘	鑽石山站至柯士甸站

定期舉辦各類活動 共建伴你成長的社群



文化娛樂

萬聖節派對



西貢遊



參觀黃大仙



迎新會



體育運動



瑜珈班



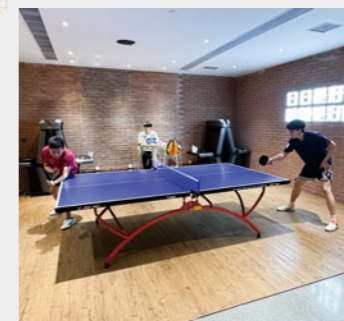
教育就業



參觀港交所



職業發展日



乒乓球賽



匹克球



泰拳班

為何選擇我們?

- 全港最大私營學生共寓之一，提供超過1,400個宿位
- 位於九龍東中心地帶，5分鐘步行至鑽石山港鐵站，坐擁觀塘及屯馬雙綫，直達多所高等教育院校
- 拎包入住：房費已包水電Wi-Fi及每週清潔，無額外管理費
- 多項免費共享設施：24小時健身室、溫習室、共享廚房、遊戲區、戶外運動空間及多用途活動室等
- 住得安心：香港上市公司**宏安地產**旗下專業團隊管理，設24小時前台及保安監控，防火設施合符規格
- 周邊配套完善：大型商場、餐廳、超市、街市、銀行、體育館、公園一應俱全

只限本地高校生及教職員入住 (2026學年年租)

九龍新蒲崗六合街19號 (🚇 鑽石山A2出口)

WhatsApp: (+852) 6822 4533
 微信: sunnyhousehk

小紅書: sunnyhousehk
 sunnyhouse.hk

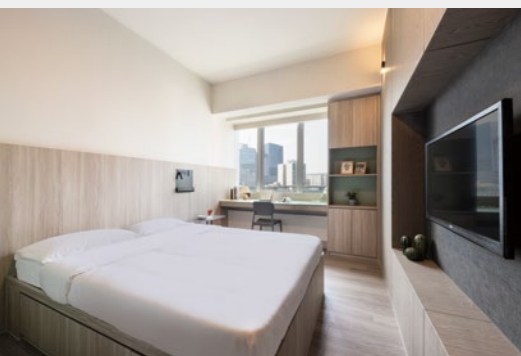


微信查詢租務/預約看房

備註：
 所有圖片僅供參考。除了上述已列明的設備外，房間內的其他配置、裝飾及擺設品僅供參考之用，並不會包括在內。本宣傳資料內載列的相片、圖像、繪圖或素描顯示純屬畫家對有關發展項目之想像。有關相片、圖像、繪圖或素描並非按照比例繪畫及/或可能經過電腦修飾處理。准住戶如欲了解發展項目的詳情，請參閱租賃說明書。亦建議准住戶到有關發展地盤作實地考察，以對該發展地盤、其周邊地區環境及附近的公共設施有較佳了解。路線圖並非按照比例繪畫並經過簡化修飾處理，僅供參考。

多種房型 滿足不同需求

單人房 S1 - 子母床x1



雙人房 D1 - 上床x1, 下床x1



S型分隔兩個獨立空間
私穩度高

雙人房 D2 - 上床x1, 下床x1



雙人房 D3/D4 - 下床x2



經典雙平床設計
好友共居之選

三人房 T1/T2 - 上床x2, 下床x1



四人房 Q1 - 上床x2, 下床x2



超寬敞空間 設獨立床簾
共居私隱並存

配套及服務

- ⚡ 水電費用全包
- 📶 免費 Wi-Fi
- 👤 人面識別系統
- 🎁 住客活動及福利
- 🧹 每週房間基本清潔
- 🔒 保安及閉路電視系統
- 🚒 每層防火設備
- 👥 免費共享設施

看實景片 📺



房間內設施

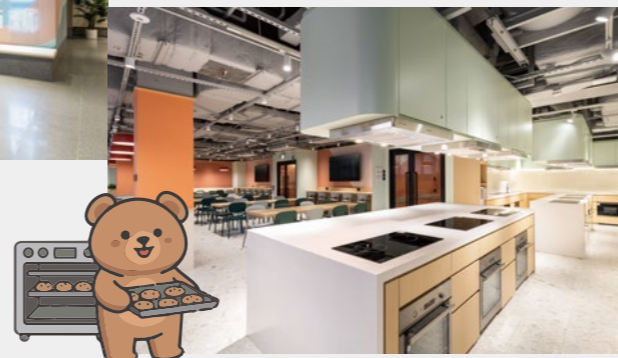
- 🛏 床連床墊
- 👟 鞋櫃
- ❄️ 冰箱
- 📺 電視 (只適用於S1)
- 🛏 床下儲物空間
- 👕 衣櫃
- 🌬️ 空調
- 🔌 USB/Type-C插座
- 🚽 乾濕分離衛浴
- 🚰 兩個洗手盆 (只適用於T1, T2, Q1)
- 🪑 桌椅
- 🪟 窗簾
- 🚪 上鎖抽屜
- 🔑 電子門鎖及房卡

*受條款及細則約束

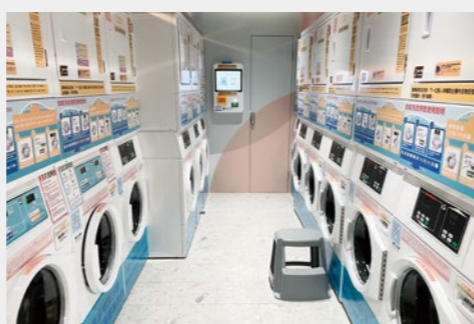
四層共享設施 學習娛樂兩兼備



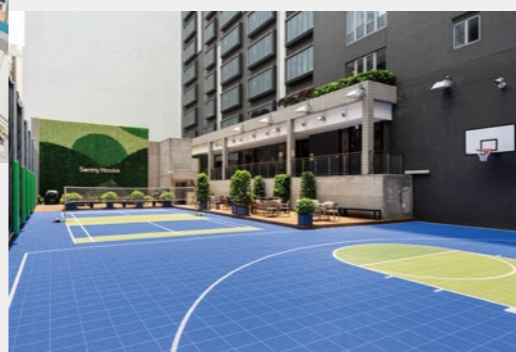
24小時前台



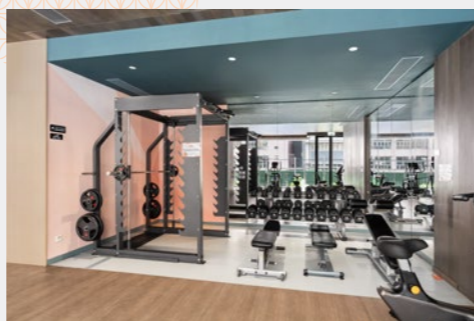
共享廚房



自助洗衣及乾衣機



戶外運動空間
(羽毛球、籃球、匹克球)



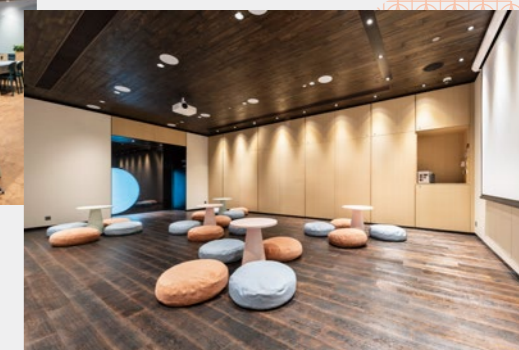
過千呎健身室



器材齊備



溫習室



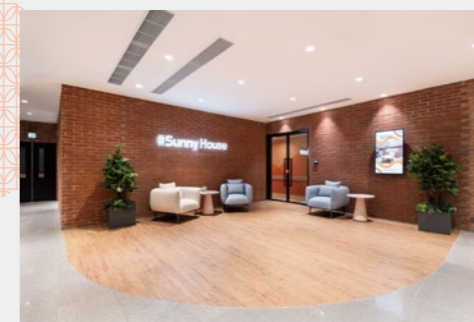
多用途活動空間



會議室



遊戲區及圖書角



休閒空間



燒烤區

九龍新蒲崗六合街19號 (🚇 鑽石山A2出口)

WhatsApp: (+852) 6822 4533
微信: sunnyhousehk

小紅書: sunnyhousehk
sunnyhouse.hk

備註:
所有圖片僅供參考。除了上述已列明的設備外,房間內的其他配置、裝飾及擺設品僅供參考之用,並不會包括在內。本宣傳資料內載列的相片、圖像、繪圖或素描顯示純屬畫家對有關發展項目之想像。有關相片、圖像、繪圖或素描並非按照比例繪畫及/或可能經過電腦修飾處理。准住戶如欲了解發展項目的詳情,請參閱租賃說明書。亦建議准住戶到有關發展地盤作實地考察,以對該發展地盤、其周邊地區環境及附近的公共設施有較佳了解。路線圖並非按照比例繪畫並經過簡化修飾處理,僅供參考。



微信查詢租務/預約看房