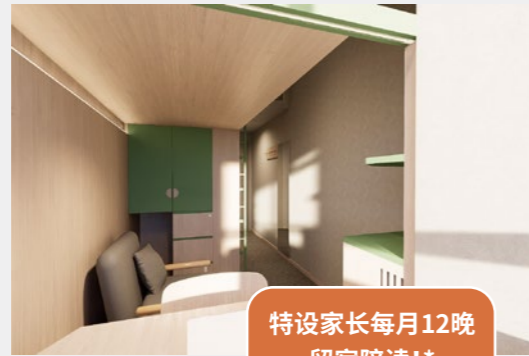


优选房型 安全舒适兼备

单人房 S1 - 高架床x1、沙发床x1



特设家长每月12晚
留宿陪读!*

单人房 S2 - 高架床x1



上层休息
下层学习

单人房 S3 - 平床x1



设计舒适
储物空间足

双人房 D1 - 双层床x1



跟好友
共居之选

配套及服务

- ⚡ 水电费用全包
- 🧹 每周房间基本清洁
- 📶 免费 Wi-Fi
- 🔒 保安及闭路电视系统
- 👤 人脸识别系统
- 🚒 每层防火设备
- 🎁 住客活动及福利
- 🆓 免费共享设施

看实景图📷

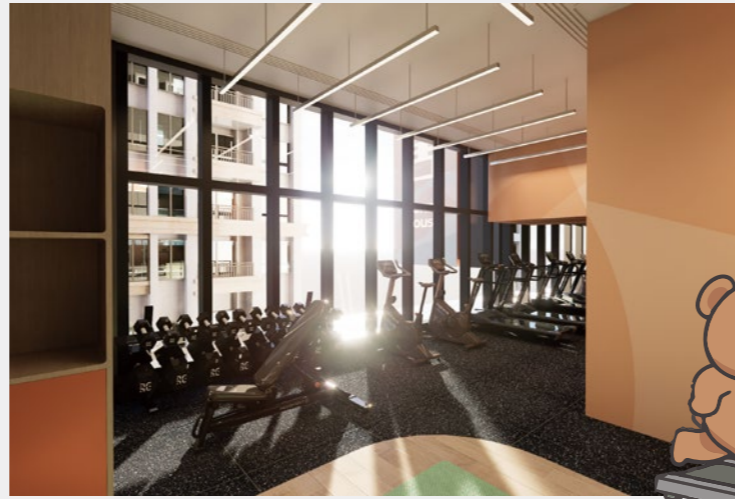


房间内设施

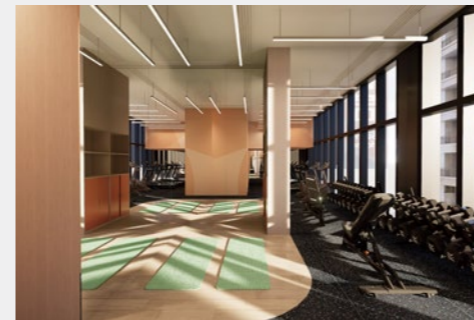
- 🛏 床连床垫
- 🗄 充足储物空间
- 🚿 干湿分离卫浴
- 🍵 电热水壶
- 👟 鞋柜
- 👕 衣柜
- 🪑 桌椅
- 🔒 上锁抽屉
- 🧊 冰箱
- 🌬 空调
- 🪟 窗帘
- 🔑 电子门锁及房卡
- 🌐 网线面板 (可插LAN线)

*受条款及细则约束

共享设施



健身室



瑜伽练习空间

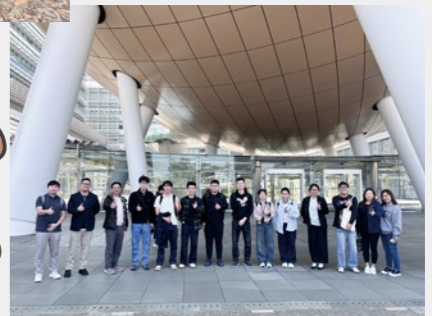
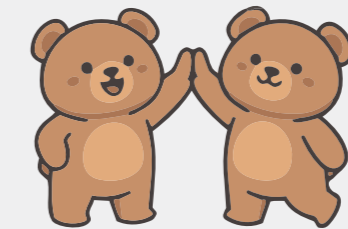


休闲空间



共享厨房

社群活动



九龙旺角砵兰街60号 (🚏 油麻地B2出口)

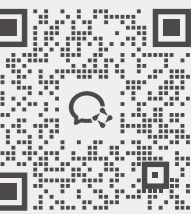
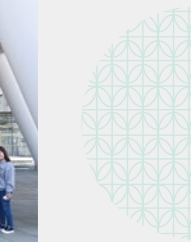
📞 WhatsApp : (+852) 6822 4533

📱 微信:sunnyhousehk

📖 小红书:sunnyhousehk

🌐 sunnyhouse.hk

备注:
所有图片仅供参考。除了上述已列明的设备外,房间内的其他配置、装饰及摆设品仅供参考之用,并不会包括在内。本宣传资料内载列的相片、图像、绘图或素描显示纯属画家对有关发展项目之想象。有关相片、图像、绘图或素描并非按照比例绘画及/或可能经过电脑修饰处理。准住户如欲了解发展项目的详情,请参阅租赁说明书。亦建议准住户到有关发展地盘作实地考察,以对该发展地盘、其周边地区环境及附近的公共设施有较佳了解。路线图并非按照比例绘画并经过简化修饰处理,仅供参考。



微信查询租务/预约看房