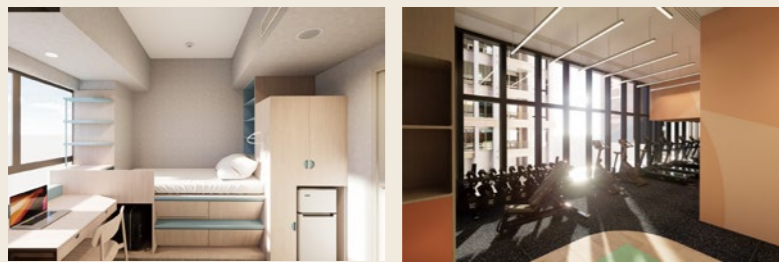


# 日新舍旺角

## Sunny House Mong Kok

矚目登場

現正招租



### 上課通勤超方便 鐵路直通港九新界



都會大學	1站	油麻地站至何文田站
城市大學 / 浸會大學	4站	油麻地站至九龍塘站
理工大學 (香港專上學院)	步行10分鐘即到	
理工大學 (本部)	2站	油麻地站至紅磡站
香港大學	18分鐘	油麻地站至香港大學站
HKU SPACE 九龍灣	19分鐘	油麻地站至九龍灣站
西九高鐵站 嶺大@西九	15分鐘	油麻地站至柯士甸站
尖沙咀購物區	5分鐘	油麻地站至尖沙咀站

### 周邊配套完善 衣食住行樂無憂



油麻地警署



油麻地果欄



通菜街(女人街)

- 位於旺角彌敦道核心地帶, 1分鐘步行至油麻地港鐵站, 坐擁觀塘及荃灣雙綫, 直達各大高等教育院校
- 包水電Wi-Fi及每週清潔, 無額外管理費, 一租即住不費心
- 基本家具齊全, 單人房簡約舒適
- 免費共享設施包括共享廚房、健身室、瑜伽練習空間及休閒空間
- 24小時保安監控及合規格的防火設施, 住得安全又安心
- 香港上市公司宏安地產旗下, 管理團隊專業可靠
- 周邊配套完善, 大型商場、體育館、公園近在咫尺, 匯聚歷史文化及旅遊打卡景點
- 定期舉辦各類社群活動, 讓你的留學生活更精彩

只限本地高校生及教職員入住 (2026學年年租)

九龍旺角砵蘭街60號 (油麻地B2出口)

WhatsApp: (+852) 6822 4533  
 微信: sunnyhousehk

小紅書: sunnyhousehk  
 sunnyhouse.hk



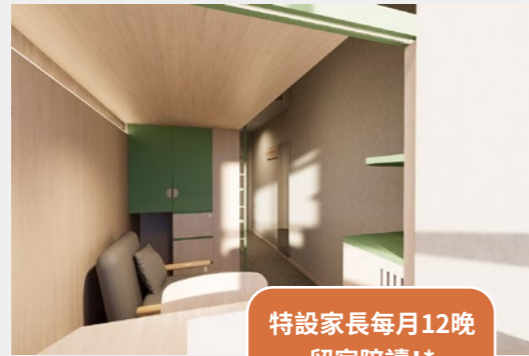
微信查詢租務/睇樓預約

備註: 所有圖片僅供參考。除了上述已列明的設備外, 房間內的其他配置、裝飾及擺設品僅供參考之用, 並不會包括在內。本宣傳資料內載列的相片、圖像、繪圖或素描顯示純屬畫家對有關發展項目之想像。有關相片、圖像、繪圖或素描並非按照比例繪畫及/或可能經過電腦修飾處理。准住戶如欲了解發展項目的詳情, 請參閱租賃說明書。亦建議准住戶到有關發展地盤作實地考察, 以對該發展地盤、其周邊地區環境及附近的公共設施有較佳了解。路線圖並非按照比例繪畫並經過簡化修飾處理, 僅供參考。

為何選擇我們?

# 優選房型 安全舒適兼備

單人房 S1 - 高架床x1、沙發床x1



特設家長每月12晚  
留宿陪讀!\*

單人房 S2 - 高架床x1



上層休息  
下層學習

單人房 S3 - 平床x1



設計舒適  
儲物空間足

雙人房 D1 - 雙層床x1



跟好友  
共居之選

## 配套及服務

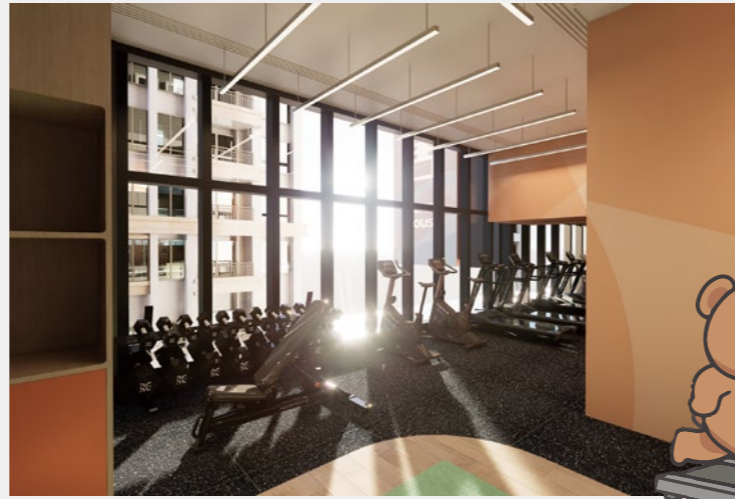
- ⚡ 水電費用全包
- 🧹 每週房間基本清潔
- 📶 免費 Wi-Fi
- 🔒 保安及閉路電視系統
- 👤 人面識別系統
- 🚒 每層防火設備
- 🎁 住客活動及福利
- 🔄 免費共享設施

## 房間內設施

- 🛏 床連床墊
- 🗄 充足儲物空間
- 🚿 乾濕分離衛浴
- 💡 小米檯燈
- 👟 鞋櫃
- 👕 衣櫃
- 🪑 桌椅
- 🔒 上鎖抽屜
- ❄ 冰箱
- 🌬 空調
- 🪟 窗簾
- 🔑 電子門鎖及房卡
- 🌐 網線面板(可插LAN線)

\*受條款及細則約束

# 共享設施



健身室



瑜伽練習空間

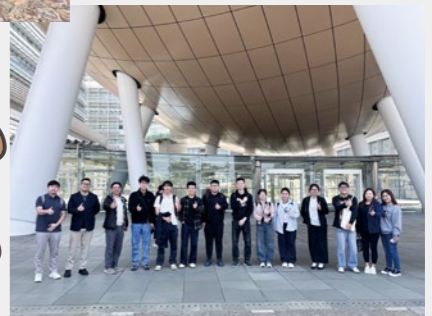
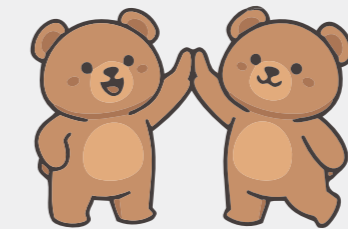


休閒空間



共享廚房

# 社群活動



九龍旺角砵蘭街60號 (🚇 油麻地B2出口)

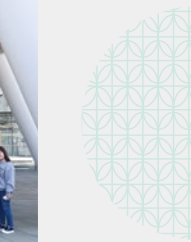
WhatsApp: (+852) 6822 4533

微信: sunnyhousehk

小紅書: sunnyhousehk

sunnyhouse.hk

備註:  
所有圖片僅供參考。除了上述已列明的設備外,房間內的其他配置、裝飾及擺設品僅供參考之用,並不會包括在內。本宣傳資料內載列的相片、圖像、繪圖或素描顯示純屬畫家對有關發展項目之想像。有關相片、圖像、繪圖或素描並非按照比例繪畫及/或可能經過電腦修飾處理。准住戶如欲了解發展項目的詳情,請參閱租賃說明書。亦建議准住戶到有關發展地盤作實地考察,以對該發展地盤、其周邊地區環境及附近的公共設施有較佳了解。路線圖並非按照比例繪畫並經過簡化修飾處理,僅供參考。



微信查詢租務/睇樓預約