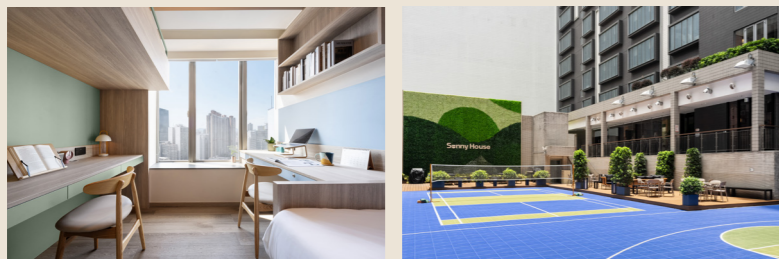


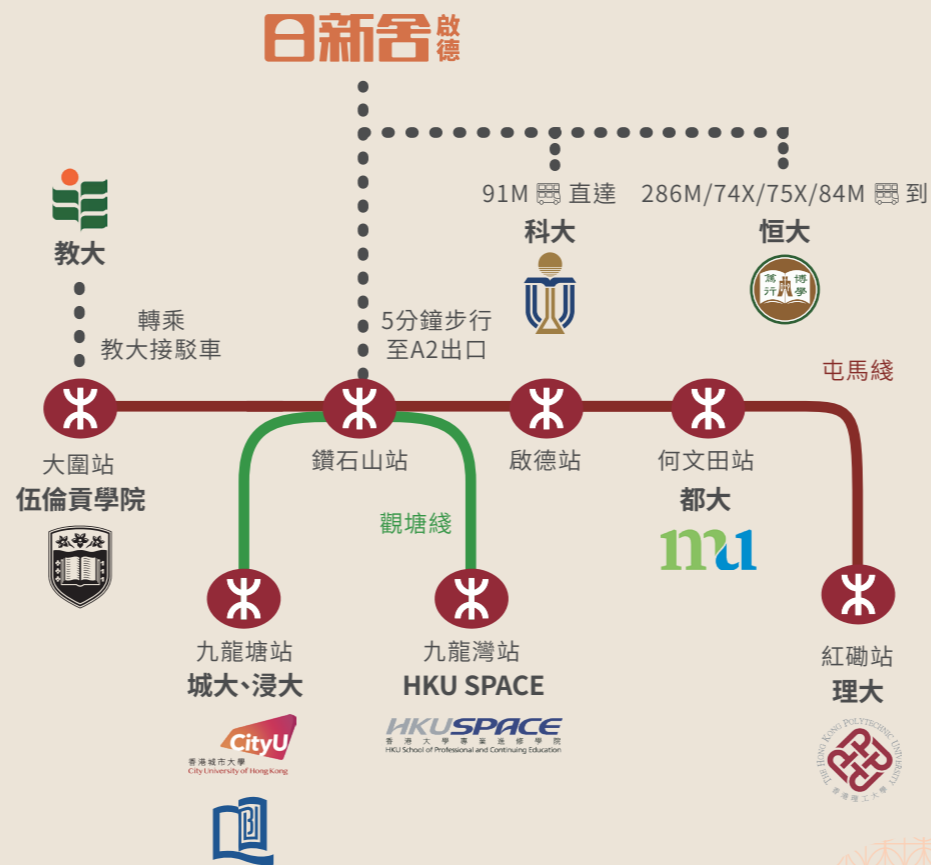
日新舍啟德

Sunny House @Kai Tak



現正招租

位於九龍東中心地帶 上課通勤超方便



城市大學 / 浸會大學	3站	鑽石山站至九龍塘站
都會大學	4站	鑽石山站至何文田站
理工大學	5站	鑽石山站至紅磡站
科技大學	91M巴士直達	
恒生大學	286M/74X/75X/84M等巴士	
HKU SPACE 九龍灣	2站	鑽石山站至九龍灣站
教育大學	2站/5站	鑽石山站至大圍/大學站 轉乘接駁車
伍倫貢學院	2站	鑽石山站至大圍站
中文大學	21分鐘	鑽石山站至大學站
香港大學	31分鐘	鑽石山站至香港大學站
西九高鐵站	21分鐘	鑽石山站至柯士甸站

定期舉辦各類活動 共建伴你成長的社群



萬聖節派對



參觀黃大仙



迎新會



體育運動



瑜珈班



匹克球

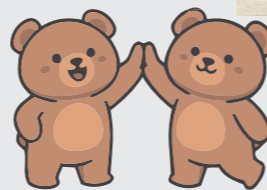


乒乓球賽



泰拳班

文化娛樂



教育就業



參觀港交所



職業發展日

為何選擇我們?

- 全港最大私營學生共寓之一，提供超過1,400個宿位
- 位於九龍東中心地帶，5分鐘步行至鑽石山港鐵站，坐擁觀塘及屯馬雙綫，直達多所高等教育院校
- 拎包入住：房費已包水電Wi-Fi及每週清潔，無額外管理費
- 多項免費共享設施：24小時健身室、溫習室、共享廚房、遊戲區、戶外運動空間及多用途活動室等
- 住得安心：香港上市公司**宏安地產**旗下專業團隊管理，設24小時前台及保安監控，防火設施合符規格
- 周邊配套完善：大型商場、餐廳、超市、街市、銀行、體育館、公園一應俱全

只限本地高校生及教職員入住 (2026學年年租)

九龍新蒲崗六合街19號 (鑽石山A2出口)

WhatsApp: (+852) 6822 4533
 微信: sunnyhousehk

小紅書: sunnyhousehk
 sunnyhouse.hk



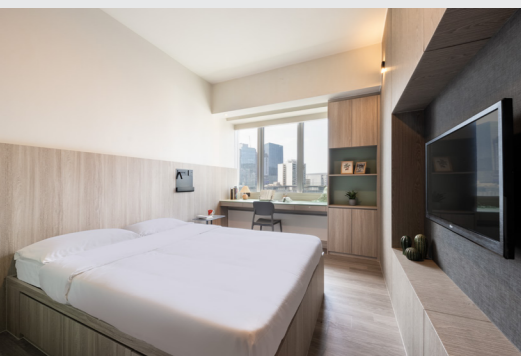
微信查詢租務/預約看房

備註：
 所有圖片僅供參考。除了上述已列明的設備外，房間內的其他配置、裝飾及擺設品僅供參考之用，並不會包括在內。本宣傳資料內載列的相片、圖像、繪圖或素描顯示純屬畫家對有關發展項目之想像。有關相片、圖像、繪圖或素描並非按照比例繪畫及/或可能經過電腦修飾處理。准住戶如欲了解發展項目的詳情，請參閱租賃說明書。亦建議准住戶到有關發展地盤作實地考察，以對該發展地盤、其周邊地區環境及附近的公共設施有較佳了解。路線圖並非按照比例繪畫並經過簡化修飾處理，僅供參考。

多種房型 滿足不同需求

四層共享設施 學習娛樂兩兼備

單人房 S1 - 子母床x1



雙人房 D1 - 上床x1, 下床x1



S型分隔兩個獨立空間
私穩度高

雙人房 D2 - 上床x1, 下床x1



雙人房 D3/D4 - 下床x2



經典雙平床設計
好友共居之選

三人房 T1/T2 - 上床x2, 下床x1



四人房 Q1 - 上床x2, 下床x2



超寬敞空間 設獨立床簾
共居私隱並存

配套及服務

- ⚡ 水電費用全包
- 📶 免費 Wi-Fi
- 👤 人面識別系統
- 🎁 住客活動及福利
- 🧹 每週房間基本清潔
- 🔒 保安及閉路電視系統
- 🚒 每層防火設備
- 🔄 免費共享設施

看實景片



房間內設施

- 🛏 床連床墊
- 👟 鞋櫃
- ❄️ 冰箱
- 📺 電視 (只適用於S1)
- 🛏 床下儲物空間
- 👕 衣櫃
- 🌬️ 空調
- 🔌 USB/Type-C插座
- 🚽 乾濕分離衛浴
- 🚰 兩個洗手盆 (只適用於T1, T2, Q1)
- 🪑 桌椅
- 🔒 上鎖抽屜
- 🪟 窗簾
- 🔑 電子門鎖及房卡

*受條款及細則約束



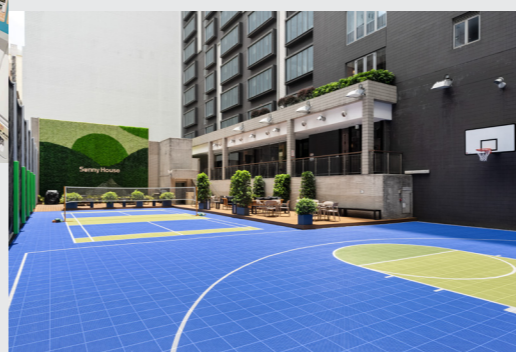
24小時前台



共享廚房



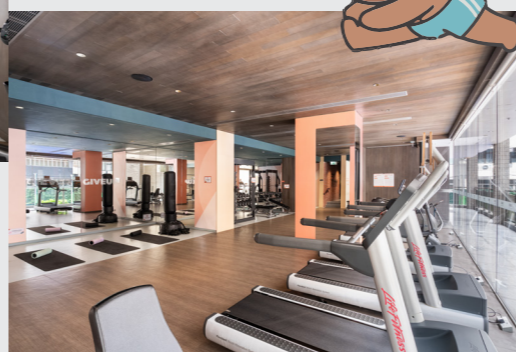
自助洗衣及乾衣機



戶外運動空間
(羽毛球、籃球、匹克球)



過千呎健身室



器材齊備



溫習室



多用途活動空間



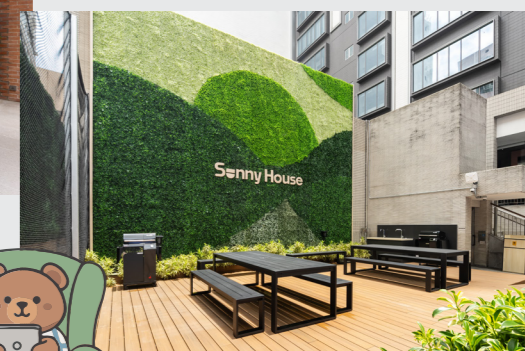
會議室



遊戲區及圖書角



休閒空間



燒烤區

九龍新蒲崗六合街19號 (🚇 鑽石山A2出口)

WhatsApp: (+852) 6822 4533
微信: sunnyhousehk

小紅書: sunnyhousehk
sunnyhouse.hk

備註:
所有圖片僅供參考。除了上述已列明的設備外,房間內的其他配置、裝飾及擺設品僅供參考之用,並不會包括在內。本宣傳資料內載列的相片、圖像、繪圖或素描顯示純屬畫家對有關發展項目之想像。有關相片、圖像、繪圖或素描並非按照比例繪畫及/或可能經過電腦修飾處理。准住戶如欲了解發展項目的詳情,請參閱租賃說明書。亦建議准住戶到有關發展地盤作實地考察,以對該發展地盤、其周邊地區環境及附近的公共設施有較佳了解。路線圖並非按照比例繪畫並經過簡化修飾處理,僅供參考。



微信查詢租務/預約看房