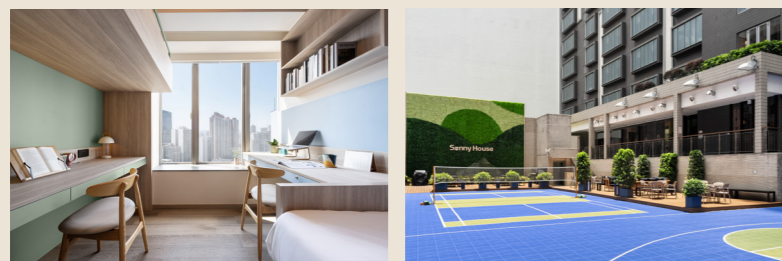
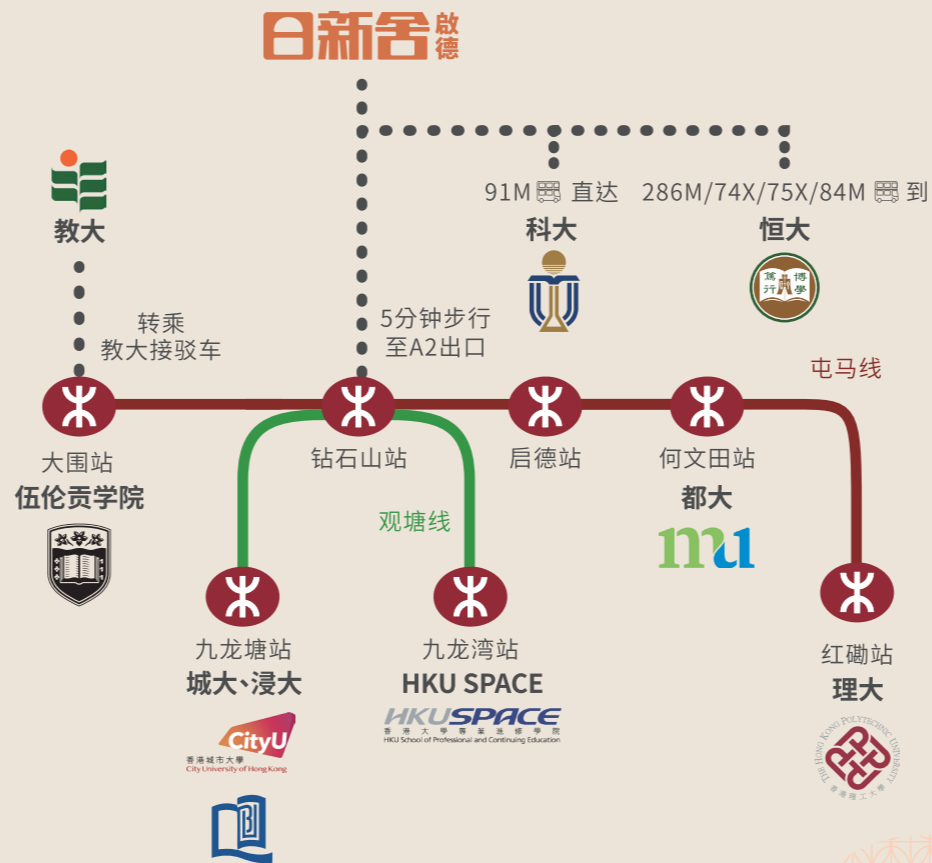


日新舍启德

Sunny House @Kai Tak



位于九龙东中心地带 上课通勤超方便



城市大学 / 浸会大学	3站	钻石山站至 九龙塘站
都会大学	4站	钻石山站至 何文田站
理工大学	5站	钻石山站至 红磡站
科技大学	91M巴士直达	
恒生大学	286M/ 74X/ 75X/ 84M等巴士	
HKU SPACE 九龙湾	2站	钻石山站至 九龙湾站
教育大学	2/5站	钻石山站至 大围/大学站
伍伦贡学院	2站	钻石山站至 大围站
中文大学	21分钟	钻石山站至 大学站
香港大学	31分钟	钻石山站至 香港大学站
西九高铁站	21分钟	钻石山站至 柯士甸站

定期举办各类活动 共建伴你成长的社群



万圣节派对



参观黄大仙



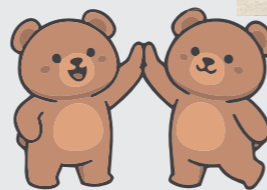
迎新会



体育运动



瑜伽班



教育就业



参观港交所



职业发展日



乒乓球赛



匹克球



泰拳班

为什么选择我们？

- 全港最大私营学生共寓之一，提供超过1,400个宿位
- 位于九龙东中心地带，5分钟步行至钻石山港铁站，坐拥观塘及屯马双线，直达多所高等教育院校
- 拎包入住：房费已包水电Wi-Fi及每周清洁，无额外管理费
- 多项免费共享设施：24小时健身房、温习室、共享厨房、游戏区、户外运动空间及多用途活动室等
- 住得安心：香港上市公司宏安地产旗下专业团队管理，设24小时前台及保安监控，防火设施符合规格
- 全港首家LEED金级认证私营学生公寓：为学生打造节能减碳的绿色环境
- 周边配套完善：大型商场、餐厅、超市、街市、银行、体育馆、公园一应俱全

仅限本地高校生及教职员入住 (2026学年年租)

九龙新蒲岗六合街19号 (🚇 钻石山A2出口)

WhatsApp: (+852) 6822 4533
 微信: sunnyhousehk

小红书: sunnyhousehk
 sunnyhouse.hk



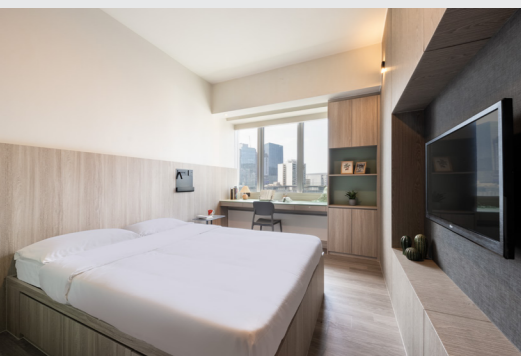
微信查询租务/预约看房

备注：
 所有图片仅供参考。除了上述已列明的设备外，房间内的其他配置、装饰及摆设仅供参考之用，并不会包括在内。本宣传资料内载列的相片、图像、绘图或素描显示纯属画家对有关发展项目之想象。有关相片、图像、绘图或素描并非按照比例绘画及/或可能经过电脑修饰处理。准住户如欲了解发展项目的详情，请参阅租赁说明书。亦建议准住户到有关发展地盘作实地考察，以对该发展地盘、其周边地区环境及附近的公共设施有较佳了解。路线图并非按照比例绘画并经过简化修饰处理，仅供参考。

多种房型 满足不同需求

四层共享设施 学习娱乐两不误

单人房 S1 - 子母床x1



双人房 D1 - 上床x1, 下床x1



S型分隔两个独立空间
隐私度高

双人房 D2 - 上床x1, 下床x1



双人房 D3/D4 - 下床x2



经典双平床设计
友好共居之选

三人房 T1/T2 - 上床x2, 下床x1



四人房 Q1 - 上床x2, 下床x2



超宽敞空间 设独立床帘
共居隐私并存

配套及服务

- ⚡ 水电费用全包
- 📶 免费 Wi-Fi
- 👤 人脸识别系统
- 🎁 住客活动及福利
- 🧹 每周房间基本清洁
- 🔒 保安及闭路电视系统
- 🚒 每层防火设备
- 🔄 免费共享设施

看实景图📷



房间内设施

- 🛏 床连床垫
- 👟 鞋柜
- ❄️ 冰箱
- 📺 电视 (只适用于S1)
- 🛏 床下储物空间
- 👕 衣柜
- 🌬️ 空调
- 🔌 USB/Type-C插座
- 🚿 干湿分离卫浴
- 🚰 两个洗手盆 (只适用于T1, T2, Q1)
- 🪑 桌椅
- 🔒 上锁抽屉
- 🪟 窗帘
- 🔑 电子门锁及房卡

*受条款及细则约束



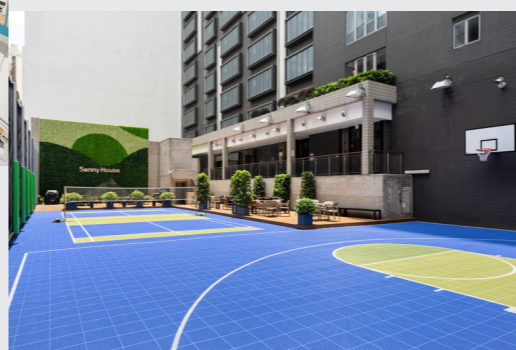
24小时前台



共享厨房



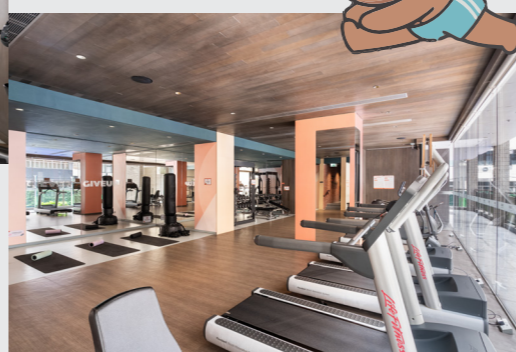
自助洗衣及干衣机



户外运动空间
(羽毛球、篮球、匹克球)



过千呎健身室



器材齐备



温习室



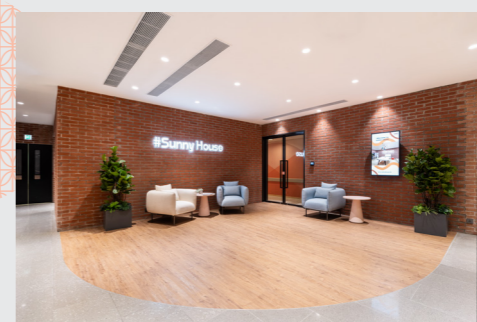
多用途活动空间



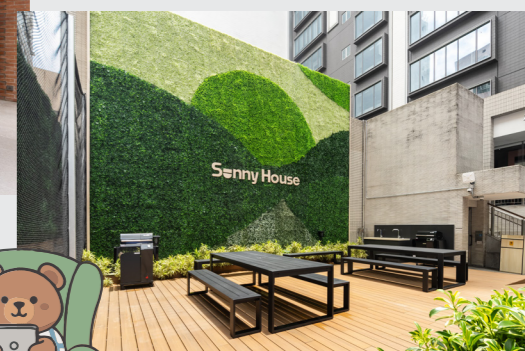
会议室



游戏区及图书角



休闲空间



烧烤区

九龙新蒲岗六合街19号 (🚇 钻石山A2出口)

📞 WhatsApp: (+852) 6822 4533
📱 微信: sunnyhousehk

📖 小红书: sunnyhousehk
🌐 sunnyhouse.hk

备注:
所有图片仅供参考。除了上述已列明的设备外,房间内的其他配置、装饰及摆设品仅供参考之用,并不会包括在内。本宣传资料内载列的相片、图像、绘图或素描显示纯属画家对有关发展项目之想象。有关相片、图像、绘图或素描并非按照比例绘画及/或可能经过电脑修饰处理。准住户如欲了解发展项目的详情,请参阅租赁说明书。亦建议准住户到有关发展地盘作实地考察,以对该发展地盘、其周边地区环境及附近的公共设施有较佳了解。路线图并非按照比例绘画并经过简化修饰处理,仅供参考。



微信查询租务/预约看房